



Institut Català de Finances

Índex

Índex	2
Introducció	3
1. Identitat	
Identitat visual	5
Aplicacions segons el fons	8
Fons fotogràfics	9
Versió a una tinta	10
Aplicacions segons el fons en blanc i negre	11
Harmonització amb la identificació bàsica	12
Usos incorrectes	13
2. Papereria bàsica	
Paper de carta	15
Sobre	16
Targeta	17
Carpeta	18
3. Multimèdia	
Signatura de correu	20
4. Identificació del personal	
Targeta d'identificació del personal	22
5. Màrqueting i comunicació	
Colors per als elements de comunicació	24
Tipografia per als elements de comunicació	27
Sistema visual	31
Invitació vertical	37
Invitació horitzontal	38
Presentació corporativa Power Point	39
Taules Excel	42
Nota de premsa	43
Informe anual	44
Vídeos	46
Campanyes publicitàries	47

Introducció

Aquest manual de normes i aplicacions gràfiques conté totes les especificacions per a la correcta aplicació i reproducció de la identitat corporativa de l'Institut Català de Finances.

És l'eina que han de consultar i utilitzar totes aquelles persones, empreses i entitats que tinguin la responsabilitat d'aplicar qualsevol element d'aquesta identitat.

Aquestes aplicacions i aquest manual han estat dissenyats tenint en compte la normativa del Programa d'identificació visual de la Generalitat de Catalunya (<https://identitatcorporativa.gencat.cat/>).

Per a la resta d'aplicacions que es generin (publicacions, publicitat, pàgines web, estands...), cal seguir també la normativa dels apartats corresponents del Programa d'identificació visual.

Identitat visual

Es denominen signes d'identitat visual el símbol i el logotip.

Per a la reproducció s'han d'utilitzar sempre originals vectorials.

L'estructura, les proporcions entre el símbol i el logotip i la composició tipogràfica són fixes i no admeten variacions.



Institut Català de Finances

Colors corporatius

Vermell Pantone 485

Quadricromia: C: 0, M: 100, Y: 91, K: 0

RGB: R: 192, G: 0, B: 0

Color web: #C00000



Negre Pantone Process Black

Quadricromia: C: 0, M: 0, Y: 0, K: 100

RGB: R: 0, G: 0, B: 0

Color web: #000000

Tipografia corporativa

Helvetica Neue 75 Bold

Caixa alta i baixa amb justificació a l'esquerra

ABCDEFGHIJKLMNOPQRSTUVWXYZ

abcdefghijklmnopqrstuvwxyz

1234567890(.,:;?¿!;'"*@&®-~€)

áàéèñíóòúüç

Helvetica Neue 95 Black

Caixa alta

ABCDEFGHIJKLMNOPQRSTUVWXYZ

abcdefghijklmnopqrstuvwxyz

1234567890(.,:;?¿!;'"*@&®-~€)

áàéèñíóòúüç

Identitat visual

En el cas dels logotips de les filials de l'Institut Català de Finances (ICF), cal aplicar la mateixa normativa gràfica tant en papereria com en multimèdia.



**Institut Català de Finances
Holding**



**Institut Català de Finances
Capital, SGECR**



Capital MAB, FCR



**IFEM. Instruments Financers
per a Empreses Innovadores**

Identitat visual

Es defineix una àrea de protecció al voltant de la identitat visual que no ha de ser envaïda per altres elements gràfics, per tal de protegir-la del seu entorn.



> 70 mm



> 140 px



< 70 mm



< 140 px

Aplicacions sobre fons de color

En general, el conjunt identificador s'aplica sempre en els colors propis sobre un fons de color. Només s'aplica en negatiu sobre el mateix color corporatiu.

En els casos en què el fons de color tingui una saturació inferior al 20% o superior al 80%, el text del conjunt identificador es pot aplicar en blanc o negre en funció d'aquest fons.

Hi ha casos concrets en què el símbol, per una qüestió d'interferència de colors amb el color del fons, també s'ha de canviar de color i s'ha de posar en blanc o negre.

En aquests casos, doncs, s'ha d'aplicar la versió en negatiu del conjunt identificador



Fons fotogràfics

La marca sovint s'ha d'aplicar sobre fons molt diversos.

Els fons fotogràfics poden plantejar problemes a l'hora d'aplicar la marca, per la qual cosa cal assegurar-ne la llegibilitat correcta.

Generalment, la marca s'ha d'aplicar en blanc sobre fons foscos i en la versió principal a color sobre fons clars.



Versió a una tinta

En aplicacions en blanc i negre, el color corporatiu té el valor equivalent al 100% del negre.



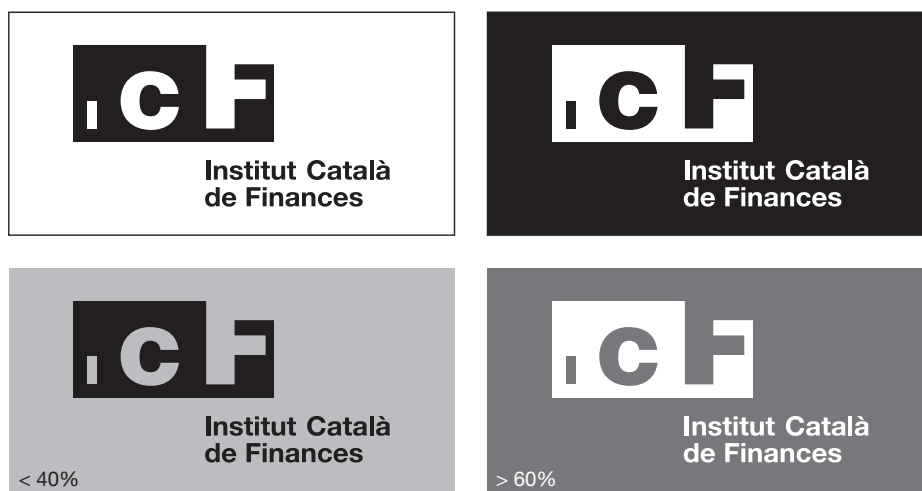
**Institut Català
de Finances**



Negre 100%

Aplicacions segons el fons en blanc i negre

En les aplicacions en blanc i negre sobre fons tramats, si el fons té una intensitat igual o inferior al 40%, el símbol esdevé negre 100% i el text explicatiu es manté en negre. A partir de tramats de fons superiors al 40%, el símbol i el text explicatiu s'apliquen en blanc.



Harmonització amb la identificació bàsica

Les identifikacions pròpies només s'harmonitzen amb la identificació bàsica de la Generalitat, sense departament.

Aquestes harmonitzacions mostren les proporcions establertes entre les dues identifikacions.

L'ordre habitual de les identifikacions ha de ser primer la imatge pròpia i després la identificació bàsica de la Generalitat. La ubicació de les identifikacions s'especifica en cada apartat d'aplicacions.

Harmonització en horitzontal.

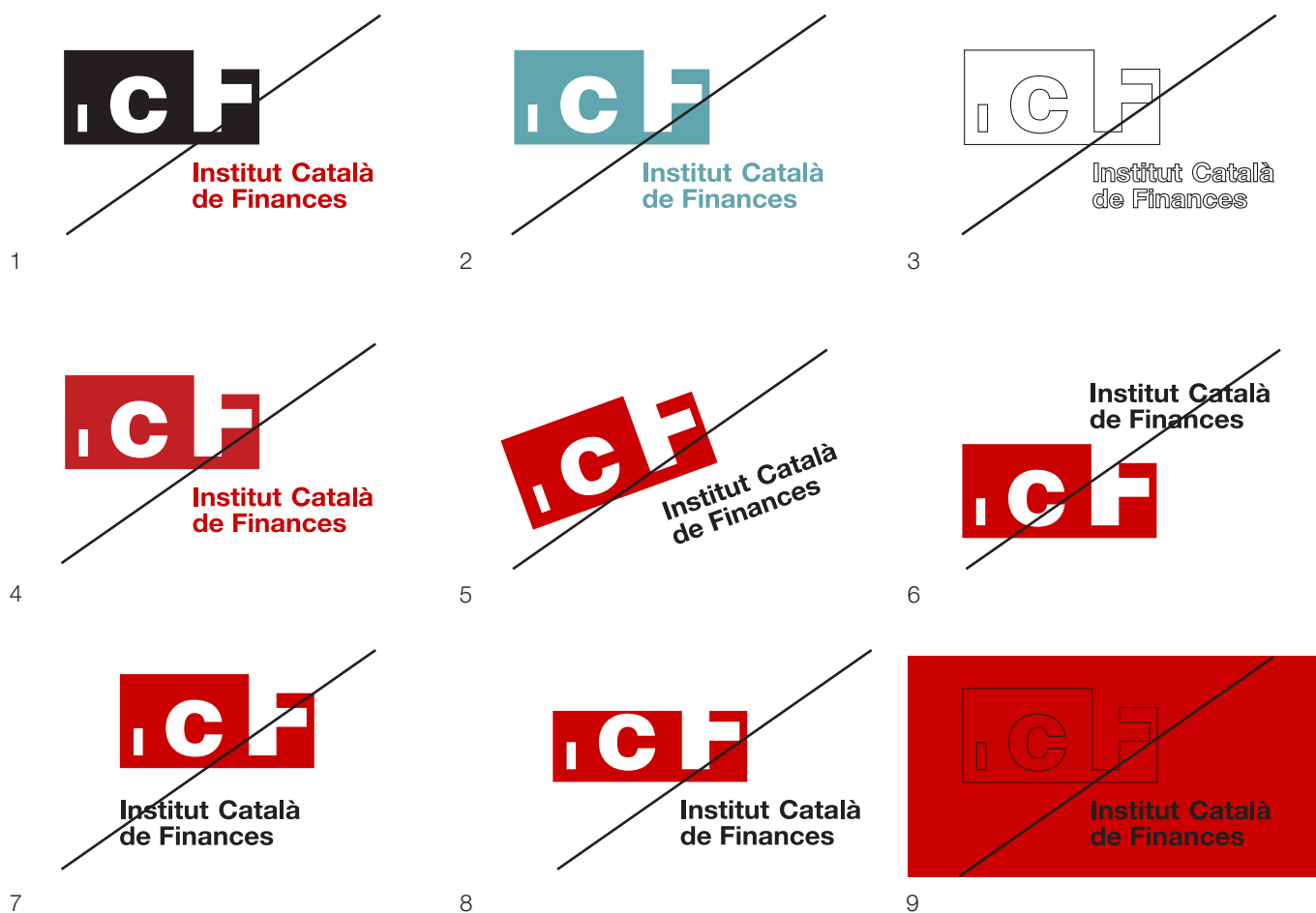


Harmonització en vertical.



Usos incorrectes

S'estableixen els usos incorrectes de la marca:



1, 2, 3 i 4. No es poden canviar els colors.

5, 6, 7 i 8. No es pot modificar la marca.

9. No es pot utilitzar la marca en color sobre fons vermell.

Papereria bàsica

Paper de carta

Format

A4, 210 x 297 mm.

Identificació bàsica

Senyal: 8,1 mm.

Composició caixa a l'esquerra.

Adreça

Helvetica Light o Arial.

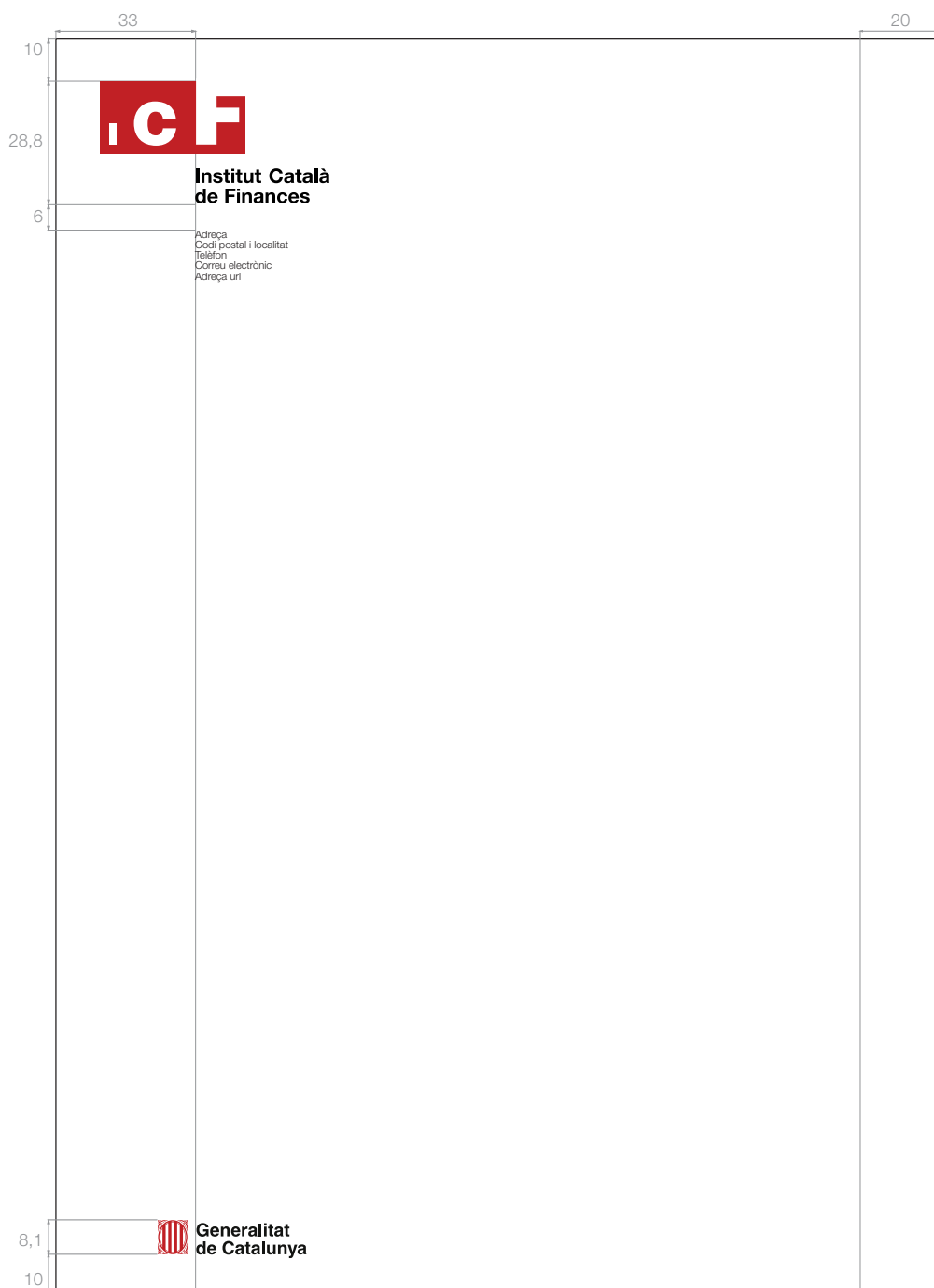
Composició caixa a l'esquerra.

Cos 7/7.

Cotes en mm.

Reducció del 60%.

Per a més informació cal consultar la normativa a:
<https://identitatcorporativa.gencat.cat/ca/aplicacions/papereria/papereria-dorganismes-empreses-serveis-o-programes-ambidentitat-propia>.



Sobre

Format

Sobre americà, 225 x 115 mm.

Identificació bàsica

Senyal: 8,1 mm.

Composició caixa a l'esquerra.

Adreça

Helvetica Light o Arial.

Composició caixa a l'esquerra.

Cos 7/7.

Cotes en mm.

Per a més informació cal consultar la normativa a:
<https://identitatcorporativa.gencat.cat/ca/aplicacions/papereria/papereria-dorganismes-empreses-serveis-o-programes-ambidentitat-propia>.



Targeta

Format

85 x 55 mm.

Identificació bàsica

Senyal: 4,7 mm.

Adreça

Helvetica Light o Arial.

Composició caixa a l'esquerra.

Cos 7/6.

Nom i cognoms

Helvetica Bold o Arial negreta.

Composició caixa a l'esquerra.

Cos 7/6.

Càrrec

Helvetica Light o Arial.

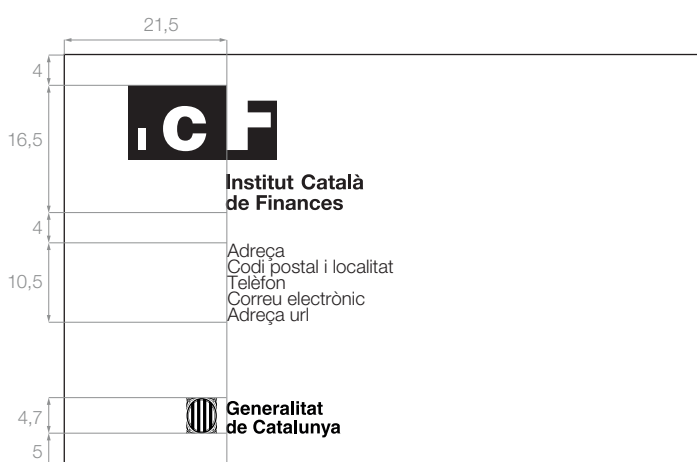
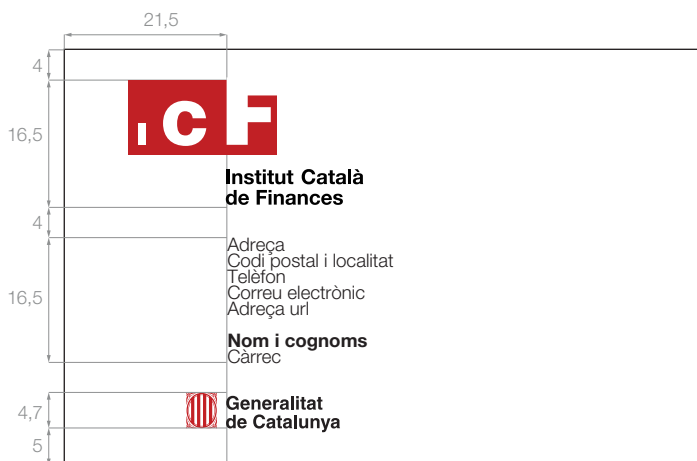
Composició caixa a l'esquerra.

Cos 7/6.

Cotes en mm.

Per a més informació cal consultar la normativa a:

<https://identitatcorporativa.gencat.cat/ca/aplicacions/papereria/papereria-dorganismes-empreses-serveis-o-programes-ambidentitat-propia>.



Carpeta

Format

435 x 310 mm.

Identificació bàsica

Senyal: 8,1 mm.

Adreça

Arial.

Composició caixa a l'esquerra.

Cos 9/12.

Cotes en mm.

Reducció del 40%.

Per a més informació cal consultar la normativa a:
<https://identitatcorporativa.gencat.cat/ca/aplicacions/papereria/papereria-dorganismes-empreses-serveis-o-programes-ambidentitat-propia>.



Signatura de correu

Identificació bàsica

Senyal: 8,1 mm.

Composició amb caixa a l'esquerra.

Helvetica Bold. Cos: 12/12.

Text del correu electrònic

Composició del text amb caixa a l'esquerra.

Arial i Arial Bold.

Cos de text mitjà (10 pt).

Text de la signatura

Composició del text amb caixa a l'esquerra.

Arial i Arial Bold.

Cos de text menor (8 pt).

Text de l'avís legal

Composició del text amb caixa a l'esquerra. Arial.

Cos de text menor (8 pt).

Per a més informació cal consultar la normativa a:

<https://identitatcorporativa.gencat.cat/ca/aplicacions/multimedia>.

Non equidem insector delendave carmina Livi esse reor, memini quae plagosum mihi parvo deper Orbilium dictare; sed emendata videri pulchraque et exactis minimum distantia miror. Inter quaeter verbum emicuit si forte decorum, et si versus paulo concinnior unus et alter, iniuste totum ducit venditque poema quos toto vel.

Nom i cognoms

Càrrec

Unitat

Adreça | Codi postal i localitat | Telèfon

[adreça de correu](#) | [web](#) | [facebook.com/organisme](#) | [twitter.com/organisme](#)



**Institut Català
de Finances**



**Generalitat
de Catalunya**

Aquest missatge s'adreça exclusivament a la persona destinatària i pot contenir informació privilegiada o confidencial. Si no sou la persona destinatària indicada, us recordem que la utilització, divulgació i/o còpia sense autorització està prohibida en virtut de la legislació vigent. Si heu rebut aquest missatge per error, us demanem que ens ho feu saber immediatament per aquesta via i que el destruïu.

Abans d'imprimir aquest missatge, assegureu-vos que és realment necessari.

Non equidem insector delendave carmina Livi esse reor, memini quae plagosum mihi parvo deper Orbilium dictare; sed emendata videri pulchraque et exactis minimum distantia miror. Inter quaeter verbum emicuit si forte decorum, et si versus paulo concinnior unus et alter, iniuste totum ducit venditque poema quos toto vel.

Nom i cognoms

Càrrec

Unitat

Adreça | Codi postal i localitat | Telèfon

[adreça de correu](#) | [web](#)



**Institut Català
de Finances**



**Generalitat
de Catalunya**

Aquest missatge s'adreça exclusivament a la persona destinatària i pot contenir informació privilegiada o confidencial. Si no sou la persona destinatària indicada, us recordem que la utilització, divulgació i/o còpia sense autorització està prohibida en virtut de la legislació vigent. Si heu rebut aquest missatge per error, us demanem que ens ho feu saber immediatament per aquesta via i que el destruïu.

Abans d'imprimir aquest missatge, assegureu-vos que és realment necessari.

Identificació del personal

Targeta d'identificació del personal

Format

Mida estàndard de targeta de crèdit,
54 x 85 mm.

Tipus de suport

Plàstic de PVCA o PVC (policlorur de vinil) de 0,75 mm de gruix.

Senyal i composició tipogràfica

Anvers

Senyal: 5,5 mm.

Composició caixa a l'esquerra. Helvetica Bold, cos: 8/8.

Nom i cognoms: Helvetica Bold, cos 10/10.

Mida de la fotografia: 20 x 27 mm.

Mida de la franja: 5 mm de gruix.

Revers

Text fix: Helvetica Light i Bold, cos 8/8.

Text variable: Helvetica Light, cos 8/8.

S'han de destinar dues línies per a la unitat orgànica i tres per al cos, categoria i càrrec.

Tintes d'impressió

Solució a quadricromia.



Colors per als elements de comunicació

Colors primaris

La marca disposa de tres colors: el vermell, el blanc i el negre.

Aquests colors s'utilitzen per construir els diferents elements visuals de màrqueting i comunicació.

Les referències de color del logotip de l'ICF (Pantone, CMYK, RGB i colors web) són les següents:

Vermell

Pantone 485 C

Quadricromia: C: 0, M: 100, Y: 91, K: 0

RGB: R: 192, G: 0, B: 0

Color web: #C00000

Blanc

RGB: R: 255, G: 255, B: 255

Color web: #FFFFFF

Negre

Pantone Process Black

Quadricromia: C: 0, M: 0, Y: 0, K: 100

RGB: R: 0, G: 0, B: 0

Color web: #000000

Colors per als elements de comunicació

Colors secundaris

S'estableix també una paleta de colors secundària.

L'ús d'una paleta de colors secundària permet establir un codi gràfic per al material de comunicació.

Blau fosc

Pantone 280 C

Quadricromia: C: 100, M: 85, Y: 5, K: 22

RGB: R: 6, G: 12, B: 44

Color web: #060C2C

Violeta

Pantone 2685 C

Quadricromia: C: 90, M: 99, Y: 0, K: 8

RGB: R: 58, G: 38, B: 101

Color web: #3A2665

Blau clar

Pantone 7710 C

Quadricromia: C: 82, M: 0, Y: 23, K: 0

RGB: R: 97, G: 165, B: 174

Color web: #61A5AE

Colors per als elements de comunicació

Diferents intensitats

Les diferents intensitats que es mostren a continuació serveixen per augmentar les possibilitats d'expressió de la marca.

Poden utilitzar-se en materials de comunicació diversos, per exemple, per diferenciar les informacions.



Tipografia per als elements de comunicació

En totes les aplicacions de màrqueting i comunicació, les tipografies corporatives que s'han d'utilitzar obligatòriament són la Work Sans i l'Arial (Google Font amb llicència gratuïta).

La tipografia Work Sans s'utilitza sempre per a titulars, destacats, subtítols i números. L'Arial s'usa per a tota la resta de textos.

Banca
digital
0123456789

Finances
Informe anual

Work Sans

Thin Italic
Light Italic
Regular ϕ σ τ υ
Medium Italic
Bold Italic
ExtraBold Italic
Black Italic

Arial

Regular *Italic*
Bold Italic

Work Sans Light

2020 / 2021

Work Sans Bold

**Construïm
junts el futur
que tots volem**

Work Sans Bold

**Descobreix tot el que
a l'ICF podem fer per a tu.**

Arial

L'Institut Català de Finances (ICF) és l'entitat financera pública, propietat de la Generalitat de Catalunya, fundada l'any 1985.

La missió de l'ICF és impulsar i facilitar l'accés al finançament al teixit econòmic de Catalunya, per tal de contribuir al creixement de l'economia catalana, actuant com a complement del sector financer privat.

Tipografia per als elements de comunicació

Els titulars poden anar, quan sigui necessari, dins de caixes de color que recorden el logotip.

Aa

Obite comnimpore
voluptatur rem inctes
ratem expla prae con
remporro es sus in nam,
quam is ma ditemporis.

Aa

Obite comnimpore
voluptatur rem inctes
ratem expla prae con
remporro es sus in nam,
quam is ma ditemporis.

**Obite comnim
pore voluptatur
rem incte.**

**Obite comnim
pore voluptatur
rem incte.**

Titulars

Tipografia per als elements de comunicació

Per mantenir una coherència visual, sempre cal escriure ICF de la manera que es mostra a continuació, és a dir, amb les sigles en majúscula.

Esriptura correcta de la marca

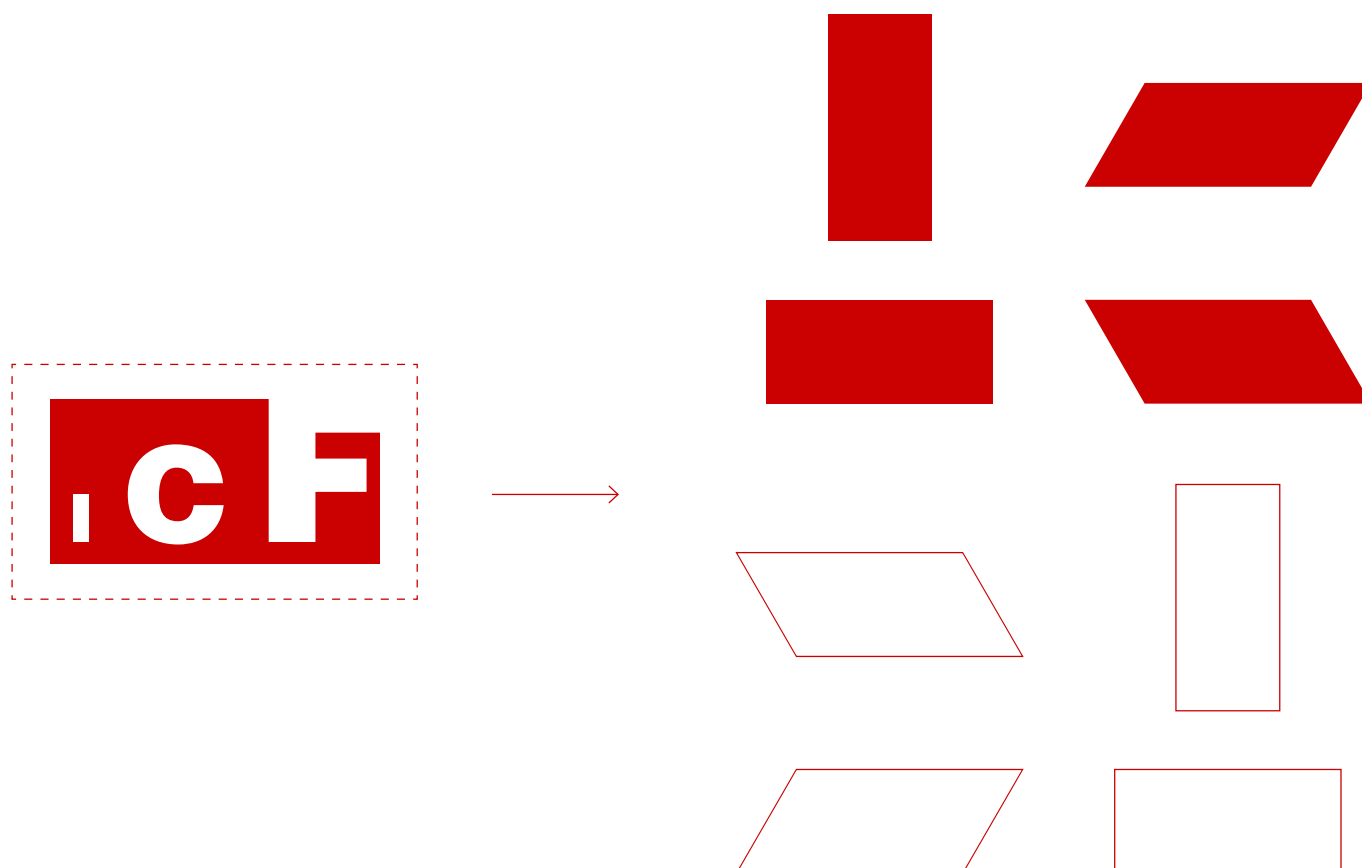
Exemple de com s'escriu ICF

Esriptura incorrecta

~~Exemple de com s'escriu Icf~~

Sistema visual

S'estableix un sistema visual per a les diverses aplicacions corporatives de la marca amb l'objectiu d'aconseguir una coherència entre elles.



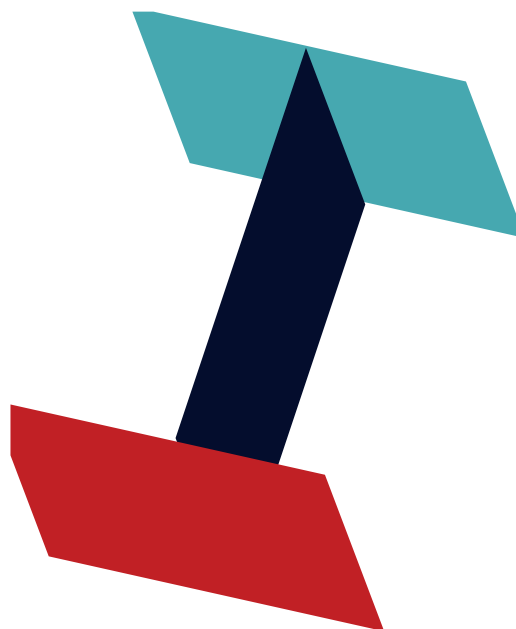
Sistema visual

La base del nou sistema visual és la creació d'un codi senzill, però eficaç, que transmeti innovació i, alhora, proximitat amb els clients actuals o potencials.

1. A partir del rectangle i les tres inicials de la marca, s'han creat les formes geomètriques per transmetre estabilitat, professionalitat i precisions.



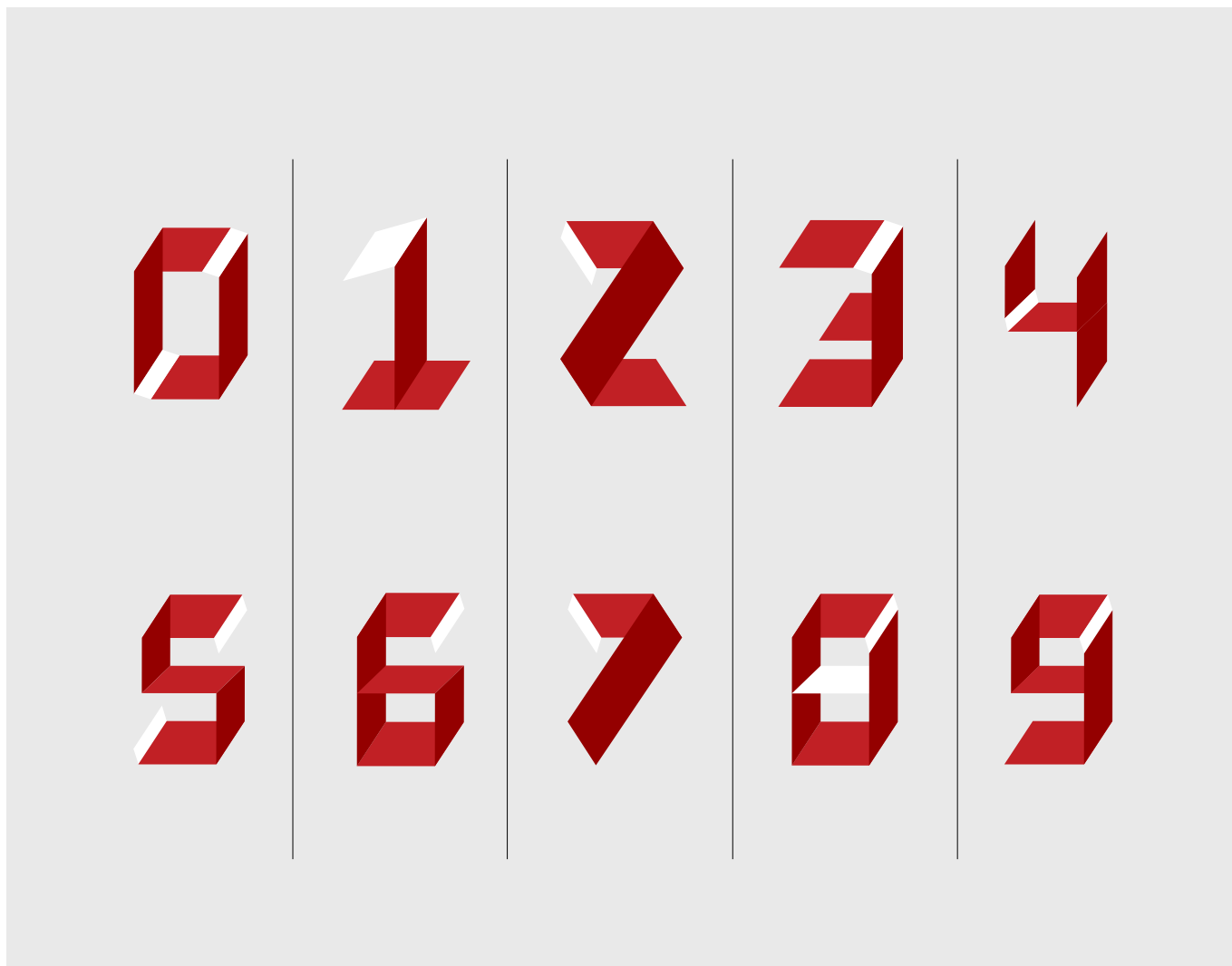
2. A partir del rectangle i les tres inicials de la marca, s'han creat les formes geomètriques per transmetre estabilitat, professionalitat i precisions.



3. L'ús d'una paleta de colors secundària permet establir un codi gràfic per al material de comunicació.

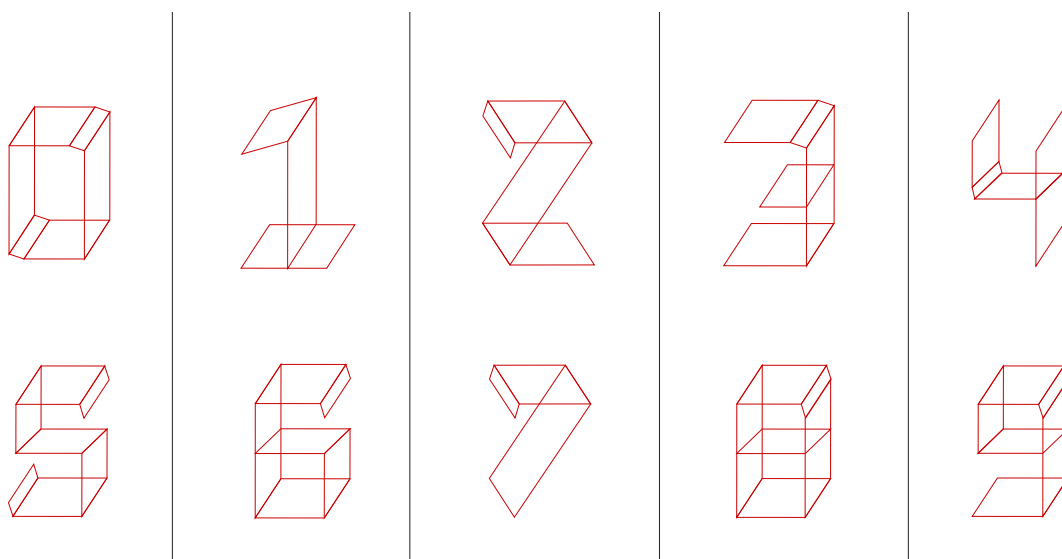
Sistema visual

S'estableix una tipografia característica, formada tant per lletres com per números, que també defineix un codi gràfic per als elements de comunicació.



Sistema visual

S'estableix una tipografia característica, formada tant per lletres com per números, que també defineix un codi gràfic per als elements de comunicació.



Vermell

Pantone 200 C
Quadricromia: C: 3, M: 100, Y: 70, K: 12
RGB: R: 148, G: 0, B: 0
Color web: #940000

S'ha afegit el color vermell fosc a la paleta de colors definida anteriorment. Aquest color és necessari per crear un joc de llums i ombres en el disseny de la tipografia i els nombres *ad hoc*.

Sistema visual

L'ús de les formes en línia o sòlides es pot modular a cada peça tenint en compte el seu enfocament i ús.

Més de 30 anys impulsant el creixement, la innovació i la sostenibilitat econòmica

Atem ratquibus doluptus doloruntem corem aut mostiunt as iligni consecae nihillorum aligenisqui solupidebit am aut ilicide ndebis dolorerspiet hariate

Atem ratquibus

Emporum aut as ditae et expliamus solorum nimus et aborum non num re repti beror ab ilis abores vent, aribus utasimet hil mod quodis nonseque verem ipid quas



Pilars Estratègics

Atem ratquibus doluptus doloruntem corem aut mostiunt orpos molorro ma cuptas ex eat. Uga. Udae volore nimet, aut et ut odis

Emprenedoria i start-ups

Atem ratquibus doluptus doloruntem corem aut mostiuntCid modigent latemped ut poriber ionem. Sumquunt, cor atur.

Untotas quibusam sam fugjaestrum evenihi liatliur ionectore, vitas estruptions eossimi, ipsunt.

Autònoms i pimes

Atem ratquibus doluptus doloruntem corem aut mostiuntCid modigent latemped ut poriber ionem. Sumquunt, cor atur.

Àmbit social

Atem ratquibus doluptus doloruntem corem aut mostiuntCid modigent latemped ut poriber ionem. Sumquunt, cor atur.

Untotas quibusam sam fugjaestrum evenihi liatliur ionectore, vitas estruptions eossimi, ipsunt.



Part 3

Estratègia Corporativa



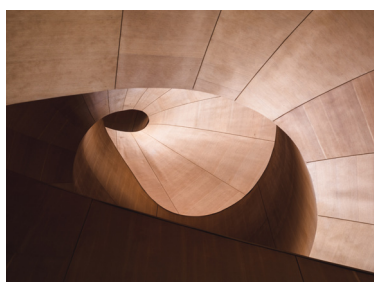
Sistema visual

Pel que fa a l'ús de les imatges, aquestes han d'estar associades als valors de la marca i, en la mesura del possible, s'han d'allunyar de l'estil 'foto d'estoc'.

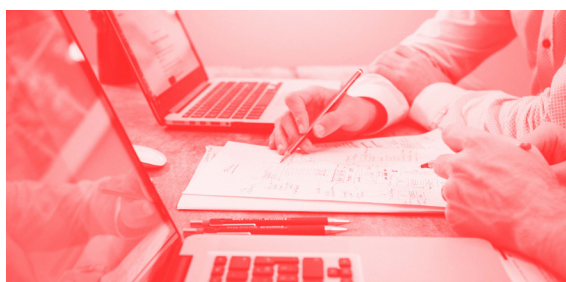
En formats digitals, les imatges han de ser a color.

En els formats físics, cal potenciar la impressió a dues tintes, amb alguns dels colors corporatius, i el suport ha de ser un material reciclable.

Formats digitals



Formats físics



Invitació vertical

La identitat visual ha d'anar a color. Pel que fa a la tipografia, s'ha d'utilitzar la Work Sans o l'Arial en totes les seves variants.

Identificació bàsica

Senyal: 10,7 mm.



Conferència Lorem Ipsum dolor

L'Institut Català de Finances juntament amb la Generalitat de Catalunya i XXX tenen el gust de convidar-lo a la conferència Lorem Ipsum dolor

8 de juliol 2022
17:00h

Programa de l'acte

10:00	Benvinguda	Nom de l'invitat
10:30	Ut wisi enim ad minim veniam,erci tationuscipit lobaliquip ex	Nom de l'invitat
11:30	Tation ullamcorper suscipit lobortis nisl ut aliquip	Nom de l'invitat
12:00	Sit amet, consectetur adipiscing elit sed diam nonummy	Nom de l'invitat
14:00	Dinar	
16:00	Ut wisi enim ad minim veniam,erci tationuscipit lobaliquip ex	
17:30	Tation ullamcorper suscipit lobortis nisl ut aliqui peuismod tincidunt ut laoreet dolore magna aliquam erat volutpat.	
18:00	Fi del programa	

Sala d'Actes Institut Català de Finances | Gran Via de les Corts Catalanes, 635 - 08010 Barcelona

Nom de l'invitat

Nom de l'invitat

Nom de l'invitat

Nom de l'invitat

Etiqueta

Homes: Esmòquing
Dones: Vestit de còctel

Es prega confirmació (aforament limitat)
+34 93 342 98 66 | consultes@icf.cat

Instruccions d'accés





Conferència Lorem Ipsum dolor

L'Institut Català de Finances juntament amb la Generalitat de Catalunya i Lorem Ipsum dolor tenen el gust de convidar-lo a la conferència Lorem Ipsum dolor.

8 de juliol
2022 - 17:00h

Programa de l'acte

10:00	Benvinguda	Nom de l'invitat
10:30	Ut wisi enim ad minim veniam,erci tationuscipit lobaliquip ex	Nom de l'invitat
11:30	Tation ullamcorper suscipit lobortis nisl ut aliquip	Nom de l'invitat
12:00	Sit amet, consectetur adipiscing elit sed diam nonummy	Nom de l'invitat
14:00	Dinar	
16:00	Ut wisi enim ad minim veniam,erci tationuscipit lobaliquip ex	
17:30	Tation ullamcorper suscipit lobortis nisl ut aliqui peuismod tincidunt ut laoreet dolore magna aliquam erat volutpat.	
18:00	Fi del programa	

Sala d'Actes Institut Català de Finances | Gran Via de les Corts Catalanes, 635 08010 Barcelona

Nom de l'invitat

Nom de l'invitat

Nom de l'invitat

Nom de l'invitat

Etiqueta

Homes: Esmòquing
Dones: Vestit de còctel

Es prega confirmació (aforament limitat)
+34 93 342 98 66
consultes@icf.cat

Instruccions d'accés





Invitació horitzontal

La identitat visual ha d'anar a color. Pel que fa a la tipografia, s'ha d'utilitzar la Work Sans o l'Arial en totes les seves variants.

Identificació bàsica

Senyal: 10,7 mm.

Conferència Lorem Ipsum dolor

L'Institut Català de Finances juntament amb la Generalitat de Catalunya i Lorem Ipsum dolor tenen el gust de convidar-lo a la conferència Lorem Ipsum dolor.

Programa de l'acte

- 10:00 **Benvinguda**
- 10:30 Ut wisi enim ad minim veniam,erci tationuscipit lobaliquip ex
- 11:30 Tation ullamcorper suscipit lobortis nisl ut aliquip
- 12:00 Sit amet, consectetur adipiscing elit sed diam nonummy
- 14:00 **Dinar**
- 16:00 Ut wisi enim ad minim veniam,erci tationuscipit lobaliquip ex
- 17:30 Tation ullamcorper suscipit lobortis nisl ut aliquip peuismod tincidunt ut laoreet
- 18:00 **Fi del programa**

ICF
Institut Català de Finances

Generalitat de Catalunya

8 de juliol 2022
17:00h

Nom de l'invitat
Nom de l'invitat

Nom de l'invitat
Nom de l'invitat

**Sala d'Actes Institut Català de Finances
Gran Via de les Corts Catalanes, 635
08010 Barcelona**

Etiqueta Homes: Esmòquing
Dones: Vestit de còctel

Es prega confirmació (aforament limitat)
+34 93 342 98 66 | consultes@icf.cat

Instruccions d'accés

[in](#) [X](#) [v](#)

Conferència Lorem Ipsum dolor

L'Institut Català de Finances juntament amb la Generalitat de Catalunya i Lorem Ipsum dolor tenen el gust de convidar-lo a la conferència Lorem Ipsum dolor.

Programa de l'acte

- 10:00 **Benvinguda**
- 10:30 Ut wisi enim ad minim veniam,erci tationuscipit lobaliquip ex
- 11:30 Tation ullamcorper suscipit lobortis nisl ut aliquip
- 12:00 Sit amet, consectetur adipiscing elit sed diam nonummy
- 14:00 **Dinar**
- 16:00 Ut wisi enim ad minim veniam,erci tationuscipit lobaliquip ex
- 17:30 Tation ullamcorper suscipit lobortis nisl ut aliquip peuismod tincidunt ut laoreet
- 18:00 **Fi del programa**

ICF
Institut Català de Finances

Generalitat de Catalunya

8 de juliol 2022
17:00h

**Sala d'Actes Institut Català de Finances
Gran Via de les Corts Catalanes, 635
08010 Barcelona**

Nom de l'invitat
Nom de l'invitat

Nom de l'invitat
Nom de l'invitat

Etiqueta
Homes: Esmòquing
Dones: Vestit de còctel

Es prega confirmació (aforament limitat)
+34 93 342 98 66 | consultes@icf.cat

Instruccions d'accés

[in](#) [X](#) [v](#)

Generalitat de Catalunya

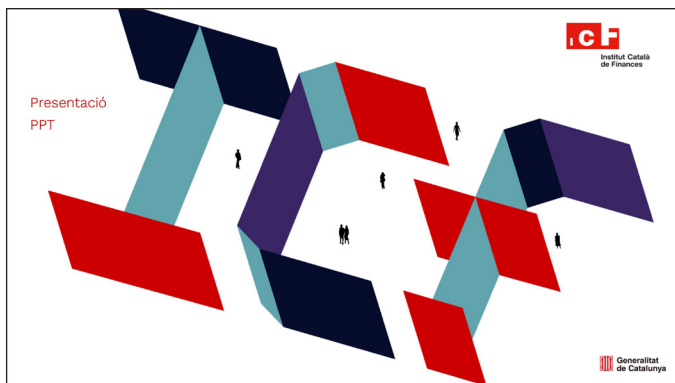
Presentació corporativa Power Point

La identitat visual ha d'anar a color. Pel que fa a la tipografia, s'ha d'utilitzar la Work Sans o l'Arial en totes les seves variants.

Identificació bàsica

Senyal: 8,35 mm.

Pantone 485 CVC i negre.



Presentació corporativa Power Point

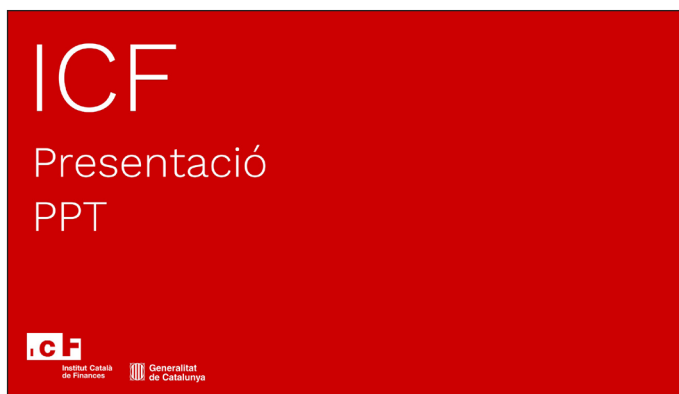
En línies generals, els títols, subtítols i números sempre han d'anar amb la tipografia Work Sans. El contingut, és a dir, el text, ha d'anar sempre en Arial.

Cal utilitzar a totes les presentacions els colors corporatius.

A la portada sempre ha d'aparèixer la marca harmonitzada amb la identificació bàsica de la Generalitat.

La marca escrita:
Work Sans 60pt

Títol de la presentació:
Work Sans 60pt



Secció: Work Sans 10pt
Títol de la diapositiva:
Work Sans 35pt

Números: Work Sans 160pt

Títol paràgraf:
Work Sans 20pt

Contingut text: Arial 18pt



Paginació:
Work Sans 12pt

Taules Excel

Els documents Excel ha de seguir les mateixes pautes d'elaboració de l'Administració de la Generalitat (<https://identitatcorporativa.gencat.cat/ca/aplicacions/formularis-documentacio-administrativa-i-documents-excel/documents-excel>).

Tipografia

Arial en totes les seves variants, tant per a textos com per a números.

Colors

S'han de mantenir els colors corporatius.

Exemple 1

	Inversió ICF	Inversions dels fons a Catalunya		Multiplicador
		Nombre	Import	
Llabor Venture Creixement	20			
Total capital risc				

Exemple 2

Fons	Compromís	Compromís	Compromís	Segment	Sector	Empresa	Gestora
Total							

Exemple 3

Compte de resultats	Real	Pressupost	Diferència	Real	Diferència
	sept-21	sept-21	%	sept-20	%
Ingressos	45	3,58	5,88%		
despeses	45	3,58	5,88%		
Marge d'interès	45	3,58	5,88%		
Resta marge	45	3,58	5,88%		
ingrès	45	3,58	5,88%		
Marge brut	45	3,58	5,88%		
despeses	45	3,58	5,88%		
despeses	45	3,58	5,88%		
Amortització	45	3,58	5,88%		
Resultats abans dotacions	45	3,58	5,88%		
Dotacions	45	3,58	5,88%		
Recuperació	45	3,58	5,88%		
Altres	45	3,58	5,88%		
Resultat activitats	45	3,58	5,88%		
Genèrica	45	3,58	5,88%		
Resultat abans impostos	45	3,58	5,88%		
impost	45	3,58	5,88%		
Resultat net	45	3,58	5,88%		

Nota de premsa

La nota de premsa ha de seguir una línia neta i clara. El titular sempre ha d'anar amb la tipografia Arial Bold i color vermell. Els textos també han d'anar amb tipografia Arial Bold o Regular segons convingui.

Logotip



**Institut Català
de Finances**

Comunicat de premsa
#StartUps

— Hashtag

Titular

L'ICF inverteix en 13 startups catalanes durant el 2021

Data i lloc

Barcelona, 20 de Setembre de 2022

Contingut

La inversió de l'ICF, de 2,6 milions d'euros, se suma als 13,6 milions d'euros aportats per altres inversors i inversores, assolint una capacitat d'inversió de 16,2 milions d'euros.

Barcelona, xx de setembre de 2021.- L'Institut Català de Finances (ICF) continua impulsant l'emprenedoria de Catalunya, apostant per projectes transformadors, innovadors i digitals. A través d'IFEM Innovació, el vehicle d'inversió publicoprivat de l'ICF per fomentar el desenvolupament d'empreses emergents, l'entitat ha invertit durant el 2021 en un total de 13 startups per un import de 2,6 milions d'euros. Aquest volum, sumat als 13,6 milions d'euros invertits per altres entitats inversores, suposa una capacitat inversora de 16,2 milions d'euros.

Les empreses invertides comparteixen una sèrie de trets característics que les defineixen. Es tracta de companyies amb un alt component innovador, que busquen solucions creatives a necessitats actuals i que aposten per sistemes i plataformes digitals per impulsar el seu negoci.

En aquest sentit, durant el 2021, la majoria de les inversions s'han realitzat a startups del sector TIC tot i que també s'han fet inversions a companyies del sector salut i bio. La inversió s'ha fet, en la majoria dels casos, a través d'un préstec participatiu de 200.000 euros.

En concret, l'ICF ha impulsat el desenvolupament dels projectes de Trendier, Aquí tu reforma, Segle Clinical, Ivoox, Fittest Freakest, Kubbo, Nuclio Digital School, Octone, Taclia, KintAI, Incapto Coffee, Nectios i VB Devices.

El director de Venture Capital de l'ICF, Emili Gómez, ha destacat que "com a entitat pública és clau donar suport a les empreses emergents, un segment en expansió i de gran valor per l'economia catalana". "A Catalunya hi ha més de 1.700 startups i Barcelona és el quart hub de startups de la Unió Europea; des de l'ICF volem continuar potenciant aquest teixit econòmic conjuntament amb altres entitats de l'ecosistema inversor", ha afirmat.

Des de la creació d'IFEM Innovació el 2012, l'ICF ha invertit 23,5 milions d'euros en 143 startups. Aquesta suma, juntament amb la inversió de 72,6 milions d'euros aportada per altres entitats i persones inversores, suposa una capacitat inversora de 96,1 milions d'euros.

Per a més informació: comunicacio@icf.cat 93 342 96 66

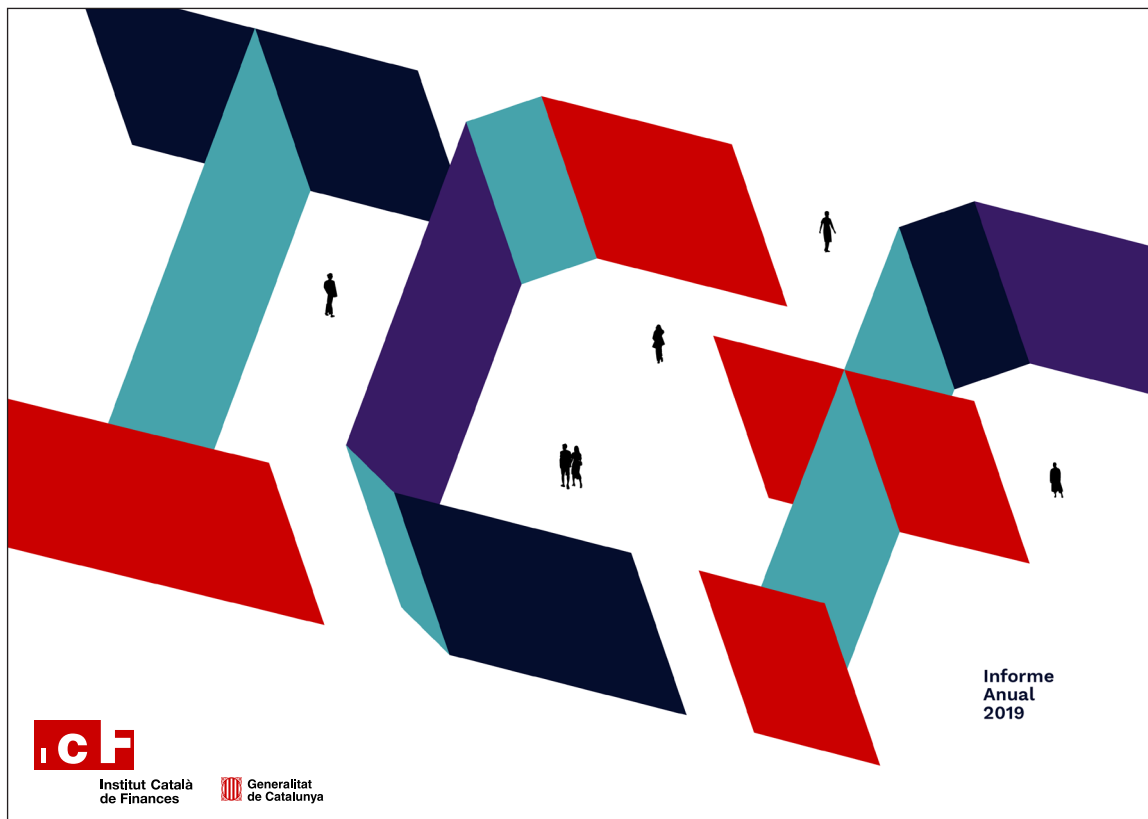


— Informació

— RRSS

Informe anual

Exemple d'aplicació del sistema visual, de la tipografia i dels colors.



ICF — INFORME ANUAL 2019

PART 3 Estratègia Corporativa
Contribució a la societat

Pilars Estratègics

En línia amb les solucions de finançament, definim tres pilars estratègics on es centra la nostra activitat.

Emprenedoria i start-ups

Inversió en l'ecosistema empenedor (digital, salut, serveis, etc.) des de les etapes inicials fins a les fases de desenvolupament.

- Inversió directa convertint amb inversors privats acreditats
- Inversió en fons de capital risc (segment llavor)

Autònoms i pimes

Finançament a mitjà i llarg termini (principalment entre 3 i 25 anys) i inversió en capital per potenciar la innovació, el creixement, la consolidació i la internacionalització de projectes empresarials estratègics.

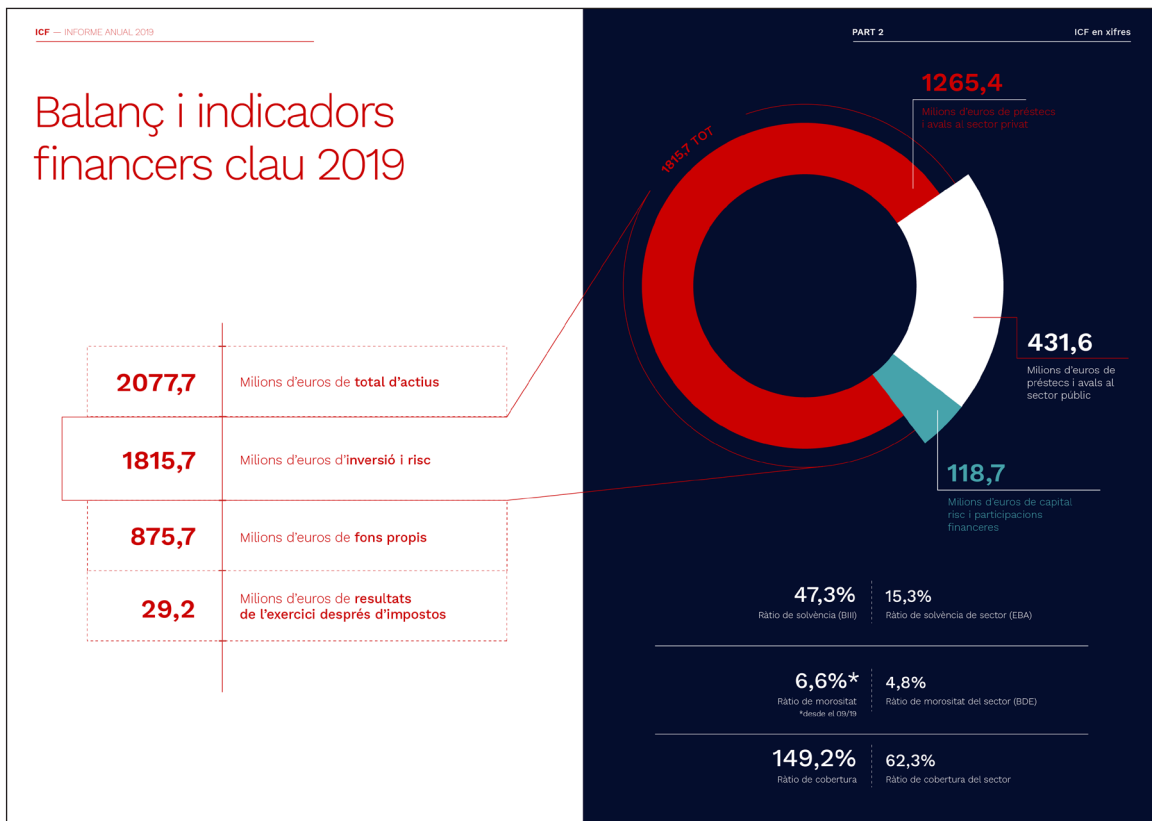
Àmbit social

Finançament d'empreses i projectes que generen un impacte positiu en la societat i promouen el desenvolupament sostenible del territori i l'economia.

- Promoció i adquisició d'habitatges de lloguer social
- Economia social i cooperativa
- Economia verda i circular projectes d'eficiència energètica i respectuosos amb el medi ambient
- Projectes culturals i educatius

Informe anual

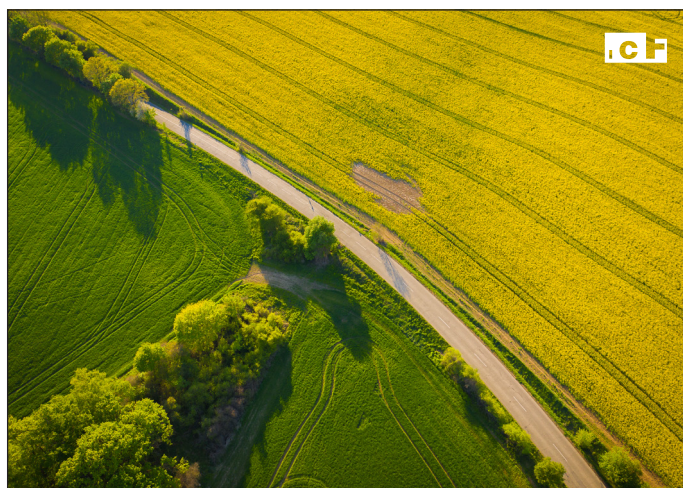
Exemple d'aplicació del sistema visual, de la tipografia i dels colors.



Vídeos

El logotip de la Generalitat només ha d'aparèixer al final dels vídeos. S'han de disposar els logotips centrats i s'han d'aplicar en color o negatiu segons el color de fons.

En els casos on calgui col·locar una "mosca" al llarg del vídeo, aquesta ha d'anar situada com es mostra a l'exemple.



Campanyes publicitàries

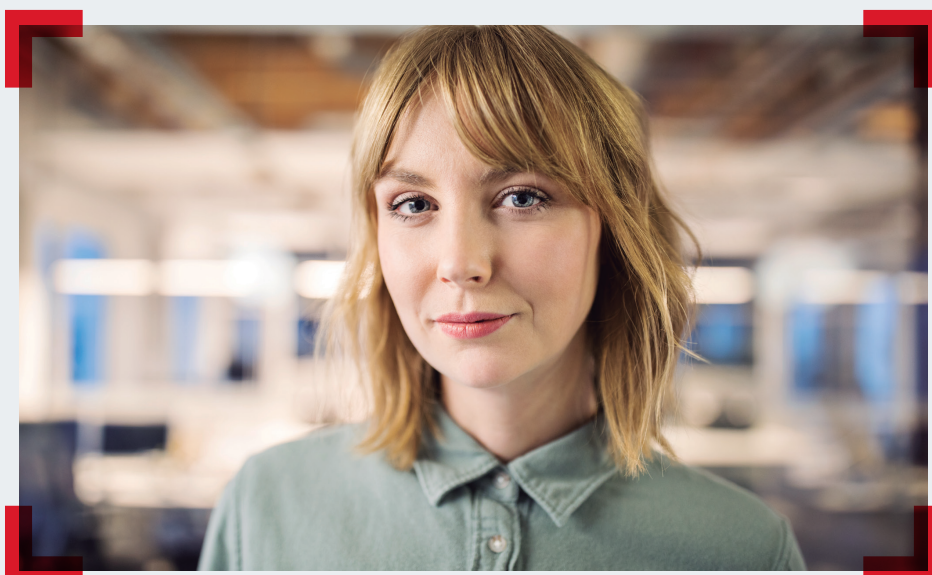
A les campanyes publicitàries, el logotip d'ICF i la identificació bàsica de la Generalitat han d'anar situats a la part esquerra de la composició gràfica, del bàner o de la publicitat.

Per a més informació cal consultar la normativa a: <https://identitatcorporativa.gencat.cat/ca/aplicacions/publicitat>.



Institut Català
de Finances

Tenim el talent



i tenim les eines
perquè aquest talent
es mengi el món.

Inversió, crèdit i finançament per impulsar el talent, la innovació i el creixement empresarial.

ICF. La banca pública de Catalunya

Més informació a icf.cat

